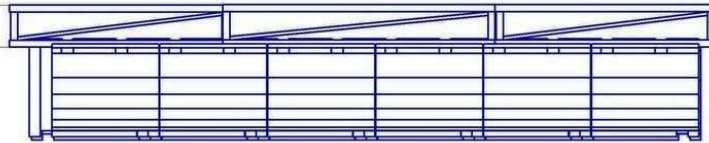
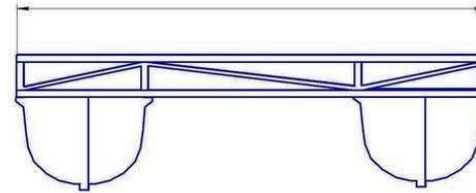


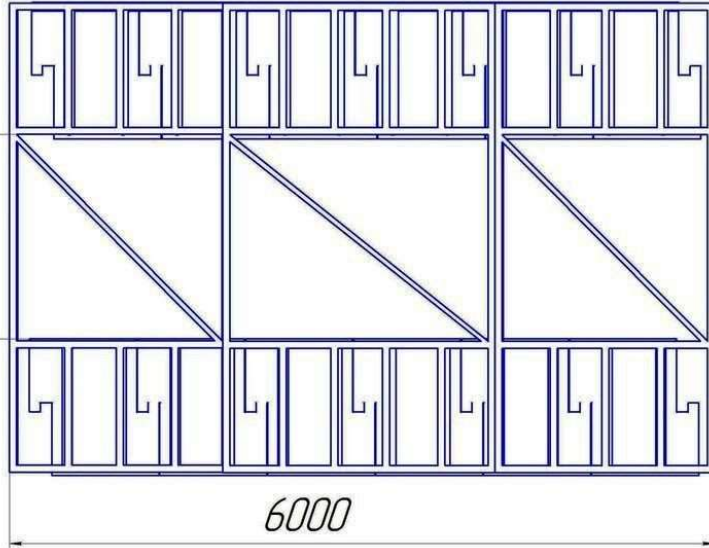
300



4000



1700



6000

Спецификация
ПС-В-12/4000/6000

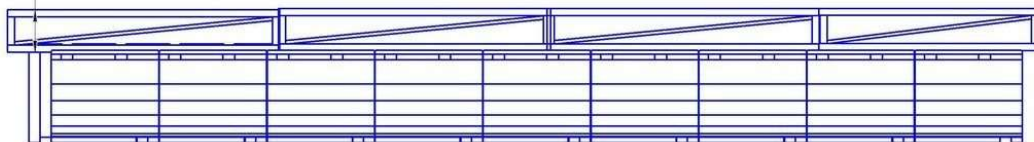
Позиция	Наименование	Кол-во
1	Рама стальная 1850x4000 (уголок стальной 50x50x5мм)	2
2	Рама стальная 2280x4000 (уголок стальной 50x50x5мм)	1
3	Модуль плавучести В400 средний, черный.	12
4	Покрытие грунт ГФ-021	1
5	Комплект метизов для крепления поплавка	1

Исполн.	№ докум.	Лист	Итого	Лит	Итого
ПС-В-12/4000/6000				Лит	Итого
				188,18	1/1
				Лит	Итого
				Сталь 20	Жилкомснаб

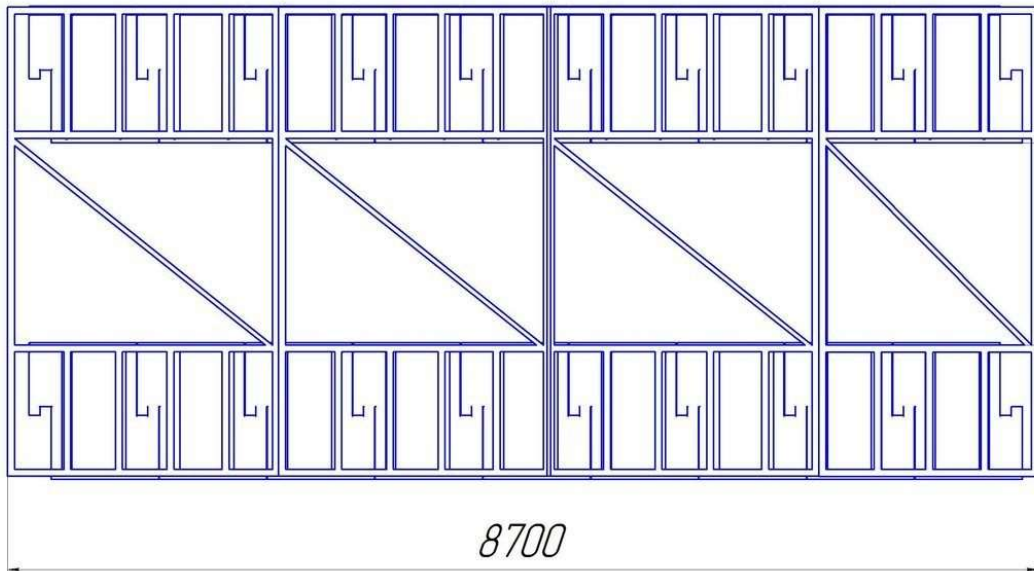
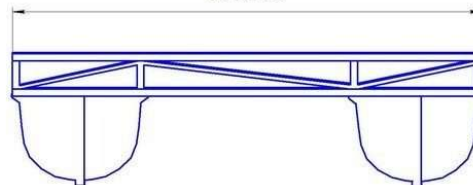
Копировать

Формат А1

300



4000



1700

8700

Спецификация
ПС-В-18/4000/8700

Позиция	Наименование	Кол-во
1	Рама стальная 1850x4000 (уголок стальной 50x50x5мм)	1
2	Рама стальная 2280x4000 (уголок стальной 50x50x5мм)	3
3	Модуль плавучести В400 средний, черный.	18
4	Покрытие грунт ГФ-021	1
5	Комплект метизов для крепления поплавка	1

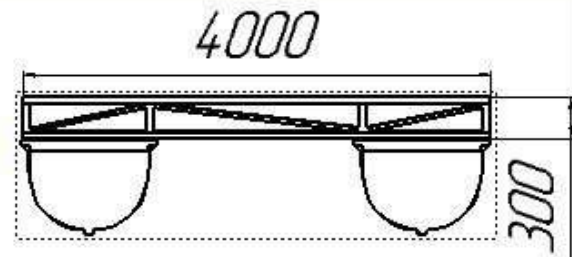
Имя файла	№ докум	Лист	Итого	Лит	Масса	Объем
ПС-В-18/4000/8700					100,88	1,1
Сталь				Лист	Листов	Т
Сталь 20					Жилкомснаб	

Копировать

Формат А1

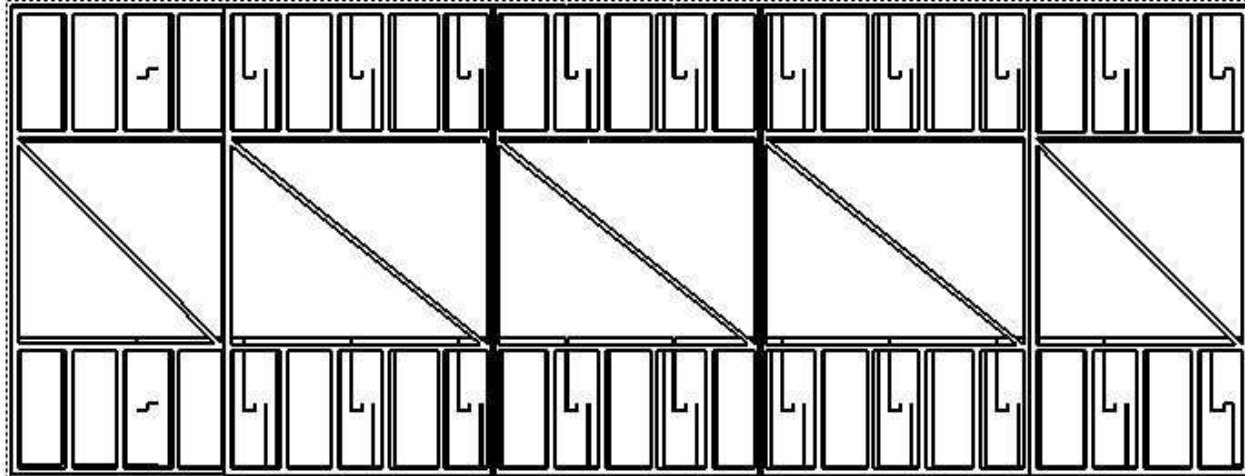
Спецификация

Лист 1 из 1



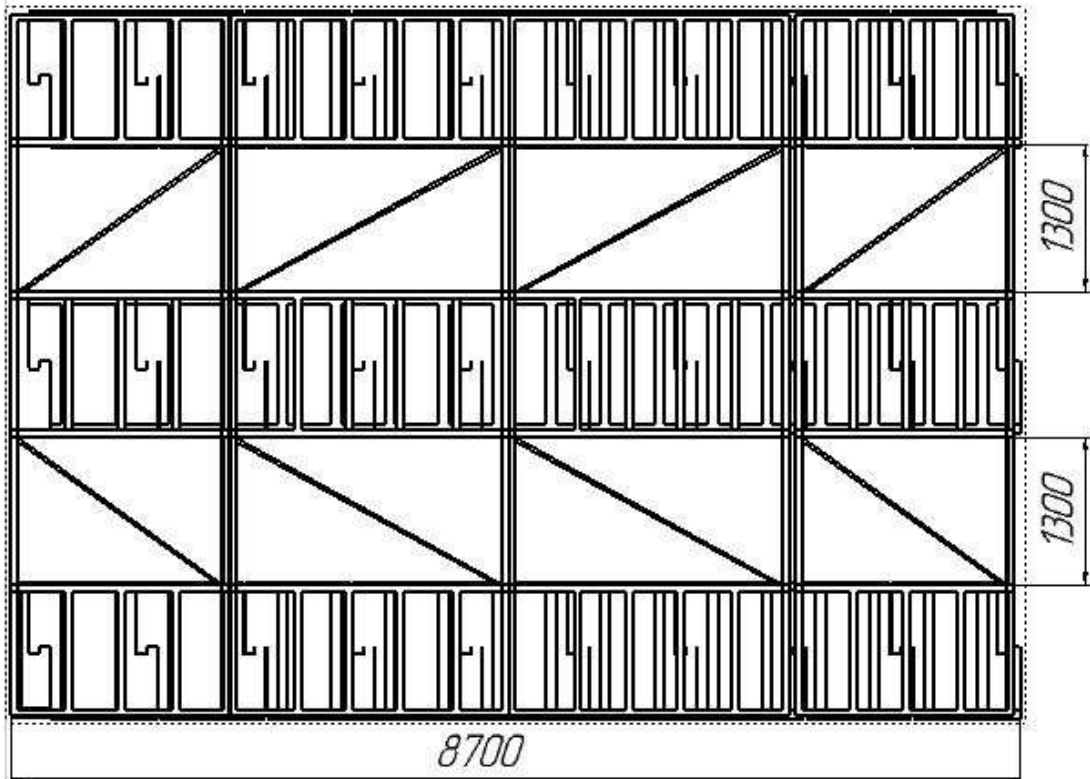
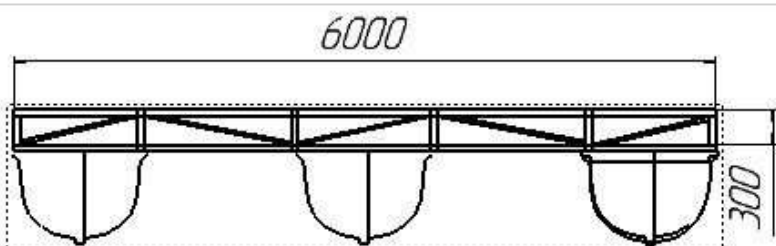
Спецификация
ПС-В-22/4000/10600

Позиция	Наименование	Кол-во
1	Рама стальная 1850x4000 (уголок стальной 50x50x5мм)	2
2	Рама стальная 2280x4000 (уголок стальной 50x50x5мм)	3
3	Модуль плавучести В400 средний, черный.	22
4	Покрытие грунт ГФ-021	1
5	Комплект метизов для крепления поплавка	1



10600

№	Имя	Дата	Статус	Имя	Дата
1					
ПС-В-22/4000/10600			№	Имя	Дата
			1		

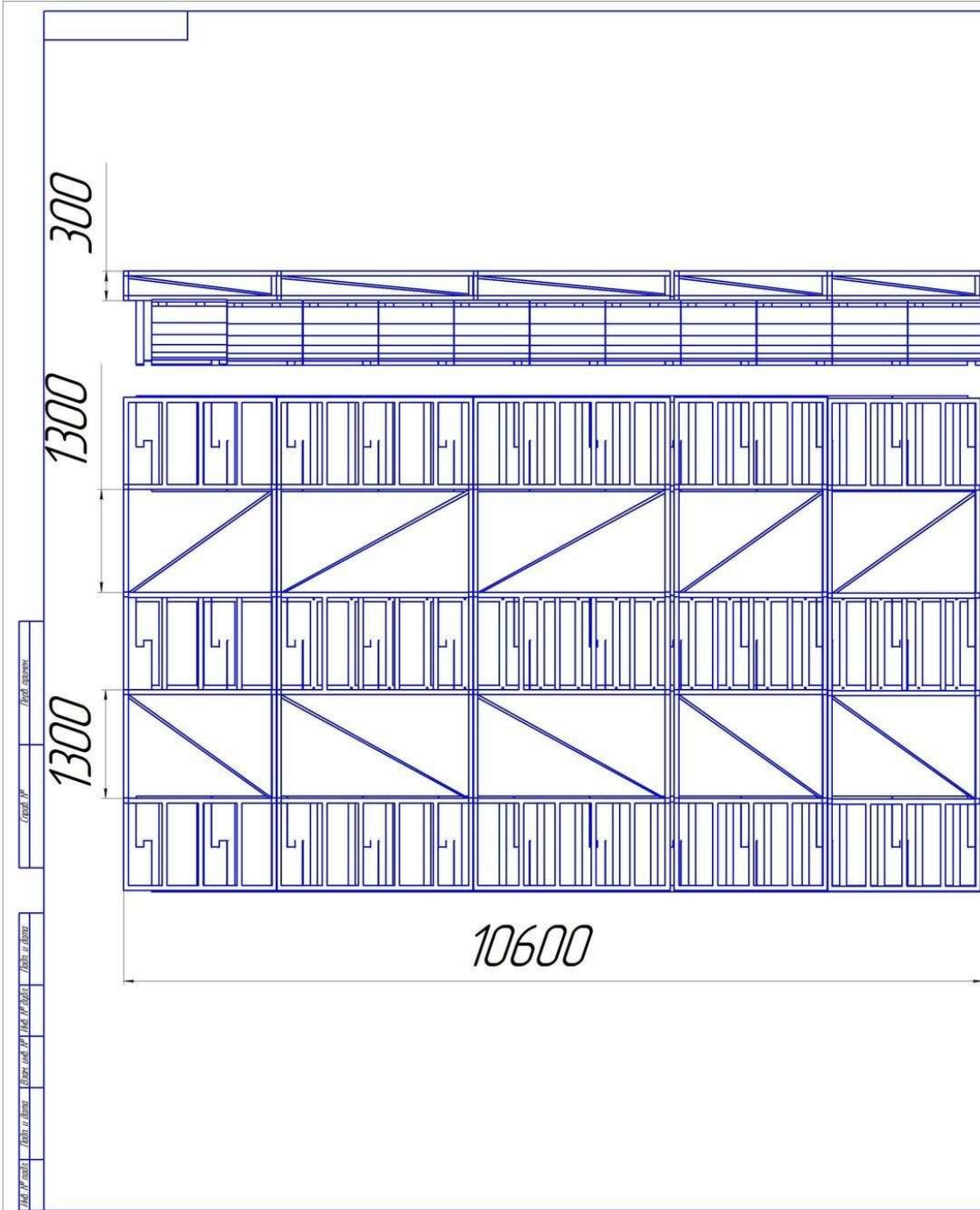


*Спецификация
ПС-В-27/6000/8700*

<i>Позиция</i>	<i>Наименование</i>	<i>Кол-во</i>
1	<i>Рама стальная 1850x4000 (уголок стальной 50x50x5мм)</i>	1
2	<i>Рама стальная 2280x4000 (уголок стальной 50x50x5мм)</i>	3
3	<i>Модуль плавучести В400 средний, черный.</i>	27
4	<i>Покрытие грунт ГФ-021</i>	1
5	<i>Комплект метизов для крепления поплавка</i>	1

Проект № ПС-В-27/6000/8700
 1:00
 19.12.15

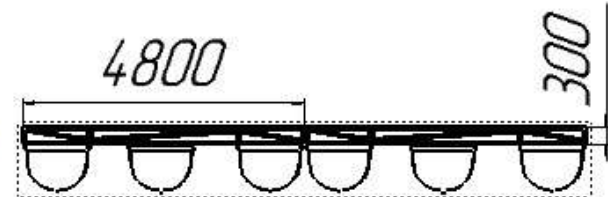
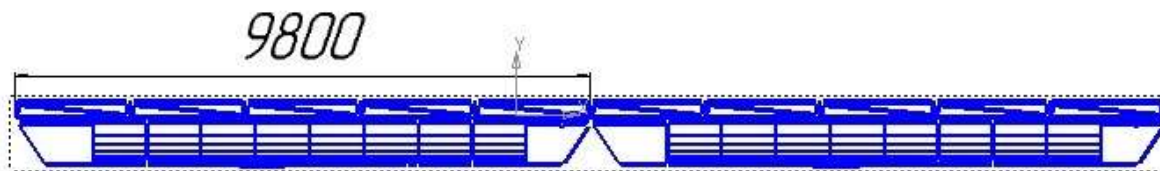
№	И.И.И.	И.И.И.	И.И.И.	ПС-В-33/6000/87	И.И.И.	И.И.И.
№				00	19.12.15	1
№						
№						



Спецификация
ПС-В-33/6000/10600

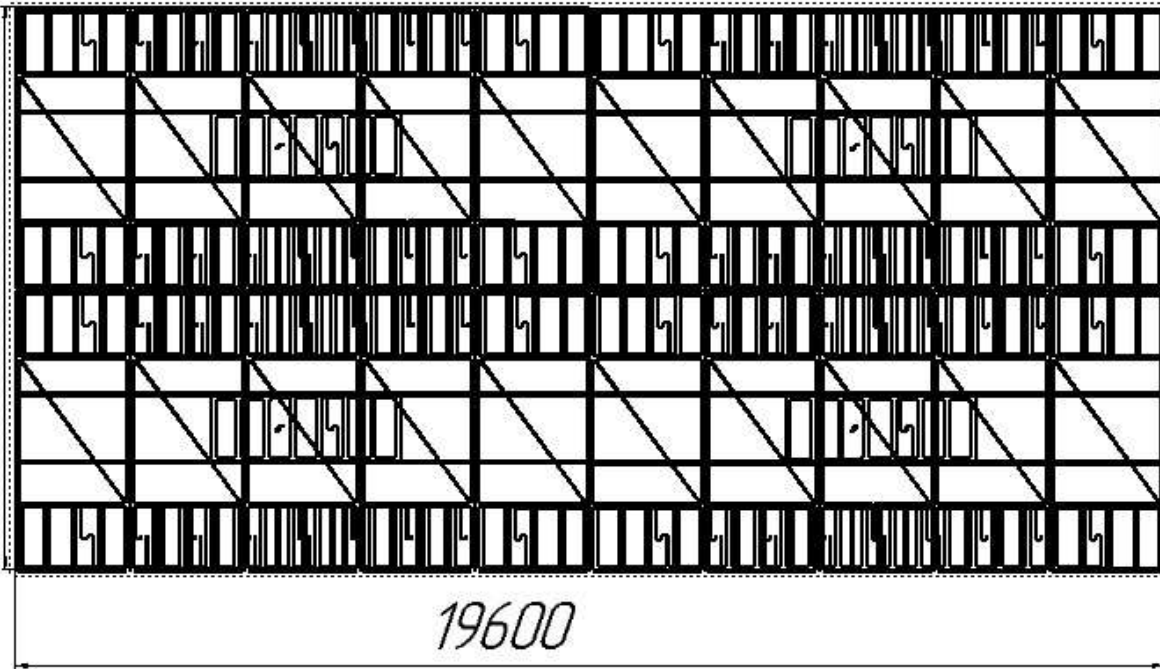
Позиция	Наименование	Кол-во
1	Рама стальная 1850х6000 (уголок стальной 50х50х5мм)	2
2	Рама стальная 2280х6000 (уголок стальной 50х50х5мм)	3
3	Модуль плавучести В400 средний, черный.	33
4	Покрытие грунт ГФ-021	1
5	Комплект метизов для крепления поплавка	1

Исполн.	Провер.	Инженер	Дата	Лист	Кол-во листов
				196,68	1/1
ПС-В-33/6000/10600				Лист	Листов
				Жилкомснаб	
				Формат А1	



Спецификация
ПС-В-80/19600/9610

Позиция	Наименование	Кол-во
1	Рама стальная 19600x4800 (уголок стальной 50x50x5мм)	20
2	Модуль плавучести В400 носовой, синий.	24
3	Модуль плавучести В400 средний, синий.	68
4	Покрытие грунт ГФ-021	1
5	Комплект метизов для крепления поплавок	1



9610

19600

№	Имя	Место	Дата	Статус	Итого	Итого	Итого
1	Сборка		5.02.22	11			
2							
3							
4							
5							



Спецификация

Позиция	Наименование	Кол-во
1	ПС-В33/10600/6000	4
2	ПС-В18/8700/4000	2
3	Модуль плоскости В400 средний, черный.	176
4	Покрытие грунт ГФ-021	1
5	Комплект метизов для крепления конструкции	1
6	Трапеция добавочная 2400x4000мм	4
7	Треугольник добавочный	4

*Якорение производится в
местах отмеченных
красным.*

Исполнитель	Сборка	Дата	ИИ
Проверенный			
Согласованный			

